



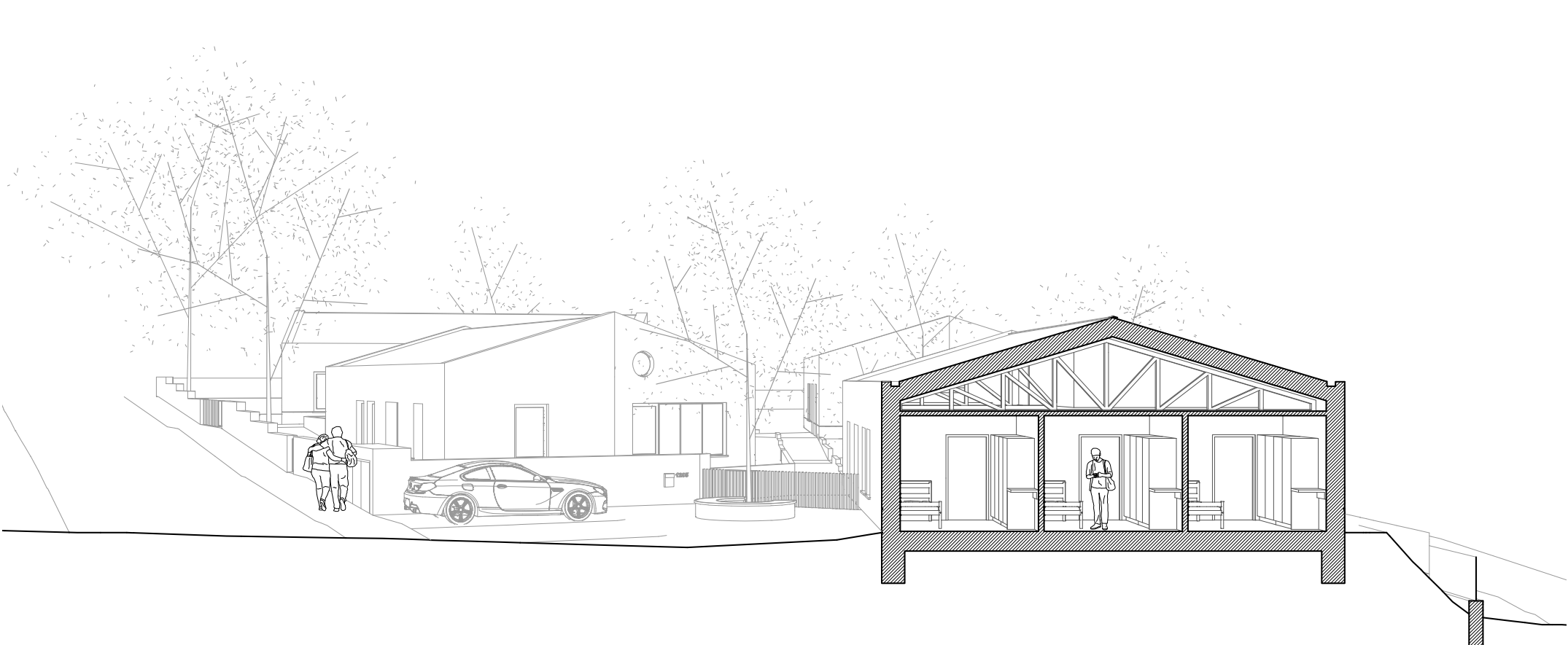
POHLED Z JIHU



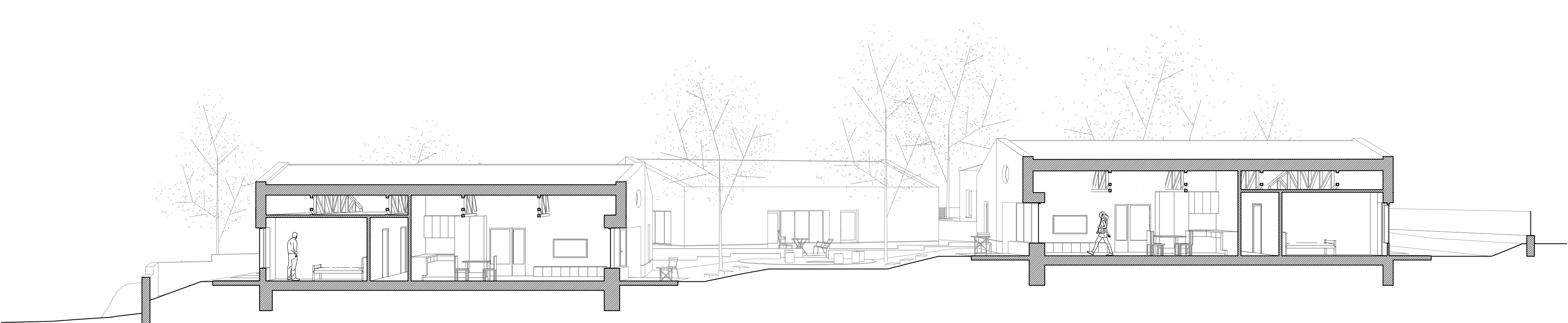
JIŽNÍ POHLED



ZÁPADNÍ POHLED



PŘÍČNÝ ŘEZ 1:150



PODÉLNÝ ŘEZ 1:150



SEVERNÍ POHLED

KAPACITY A BILANCE PLOCH		
popis	výměra	m.j.
Plochy		
Zastavěná plocha - objekt	600,4	m²
Zastavěná plocha - plot a zídky	63,3	m²
Zpevněné plochy (chodníky, připojení		
Via dopravní infrastrukturu apod.)	380,3	m²
Nezpevněné plochy - zeleň	711,0	m²
Celková plocha řešeného území	1755,0	m²
Hrubá podlahová plocha	600,4	m²
Čistá podlahová plocha	490,8	m²

Obestavěný prostor		
Obestavěný prostor vytápěný	2112,0	m³
Obestavěný prostor nevytápěný	290,8	m³
Obestavěný prostor celkem	2402,8	m³
Náklady na m³ obestavěného prostoru bez DPH	10000,0 Kč	
Investiční náklady celkem bez DPH	24028000,0	Kč

Obálka budov		
Plochy otvorů (okenní, dveřní apod.)	141,5	m²
Plochy pevné (stěny)	550,6	m²
Plocha střešního pláště	556,0	m²
Obálka budov celkem	1248,1	m²

BILANCE MÍSTNOSTÍ			
č. místnosti	název místnosti	navržená plocha (m²)	výška stropu (m)
Dům A			
A. 01	Obývací pokoj s kuchyní	37,5	2,8 - 4,2
A. 02	Pokoj 1	12,2	2,6
A. 03	Pokoj 2	12,2	2,6
A. 04	Pokoj 3	12,2	2,6
A. 05	Chodba	24,1	2,6
A. 06	Koupelna	5,5	2,6
A. 07	Zádvěří	5,1	2,6
A. 08	Toaleta	1,1	2,6
A. 09	Místnost pro personál / Sklad / Technická místnost	12,7	2,6

Dům B			
B. 01	Obývací pokoj s kuchyní	38,0	2,8 - 4,2
B. 02	Pokoj 1	12,2	2,6
B. 03	Pokoj 2	12,2	2,6
B. 04	Pokoj 3	12,2	2,6
B. 05	Chodba	24,1	2,6
B. 06	Koupelna	5,5	2,6
B. 07	Zádvěří	5,1	2,6
B. 08	Toaleta	1,1	2,6
B. 09	Místnost pro personál / Sklad / Technická místnost	12,7	2,6

Dům C			
C. 01	Obývací pokoj s kuchyní	37,5	2,8 - 4,2
C. 02	Pokoj 1	12,2	2,6
C. 03	Pokoj 2	12,2	2,6
C. 04	Pokoj 3	12,2	2,6
C. 05	Chodba	24,1	2,6
C. 06	Koupelna	5,5	2,6
C. 07	Zádvěří	5,1	2,6
C. 08	Toaleta	1,1	2,6
C. 09	Místnost pro personál / Sklad / Technická místnost	12,7	2,6

Dům D			
D. 01	Obývací pokoj s kuchyní	41,0	2,8 - 4,2
D. 02	Pokoj 1	12,2	2,6
D. 03	Pokoj 2	12,2	2,6
D. 04	Pokoj 3	12,2	2,6
D. 05	Chodba	18,5	2,6
D. 06	Koupelna	6,4	2,6
D. 07	Zádvěří	6,2	2,6
D. 08	Toaleta	1,6	2,6
D. 09	Sklad / Technická místnost	12,2	2,6

Celkem					490,8
---------------	--	--	--	--	--------------

INVESTIČNÍ NÁKLADY					
popis	m.j.	výměra	IN/ jednotka	IN bez DPH	IN vč. DPH
Zpevněné plochy					
pojízdné plochy	m²	70,0	2 200 Kč	154 000 Kč	188 340 Kč
pochodní plochy	m²	310,3	1 800 Kč	558 540 Kč	675 833 Kč
ostatní (plot, zídky)	m	227,0	3 000 Kč	681 000 Kč	824 010 Kč
Celkem				1 393 540 Kč	1 688 183 Kč

Nezpevněné plochy					
zeleň	m²	711,0	900 Kč	639 900 Kč	774 279 Kč
stromy	ks	17	14 000 Kč	238 000 Kč	287 980 Kč
Celkem				877 900 Kč	1 062 259 Kč

Přeložky ing. sítí					
silnoproud	m	0,0	0 Kč	0 Kč	0 Kč
slaboproud	m	25,0	500 Kč	12 500 Kč	15 125 Kč
VO	m	0,0	0 Kč	0 Kč	0 Kč
vodovod	m	0,0	0 Kč	0 Kč	0 Kč
plynovod	m	24,0	3 000 Kč	72 000 Kč	87 120 Kč
kanalizace	m	5,0	2 500 Kč	12 500 Kč	15 125 Kč
Celkem				97 000 Kč	117 370 Kč

Připojky					
silnoproud	m	70,0	700 Kč	49 000 Kč	59 290 Kč
slaboproud	m	0,0	0 Kč	0 Kč	0 Kč
vodovod	m	43,0	6 500 Kč	279 500 Kč	338 195 Kč
plynovod	m	0,0	0 Kč	0 Kč	0 Kč
kanalizace	m	40,0	5 300 Kč	212 000 Kč	258 520 Kč
Celkem				540 500 Kč	654 005 Kč

Objekty chr. bydlení					
nadzemní část stavby	m³	2 402,8	10 000 Kč	24 028 000 Kč	29 073 880 Kč
celkem				24 028 000 Kč	29 073 880 Kč

Celkem				26 936 940 Kč	32 593 697 Kč
---------------	--	--	--	----------------------	----------------------